

中華民國113年度

# 新 北 市 總 預 算

新北市政府教育局主管

新北市地方教育發展基金  
新北市板橋區重慶國民小學

附屬單位預算之分預算  
(非營業部分)

(法定版)

新北市板橋區重慶國民小學編



新北市板橋區重慶國民小學  
新北市地方教育發展基金  
目 次  
中 華 民 國 113 年 度

一、業務計畫及預算說明.....	第	1	-	4	頁
二、預算主要表					
1、基金來源、用途及餘絀預計表.....	第	5	-	5	頁
2、基金來源、用途及餘絀預計表說明.....	第	6	-	6	頁
3、現金流量預計表.....	第	7	-	7	頁
三、預算明細表					
1、基金來源明細表.....	第	8	-	8	頁
2、基金用途明細表.....	第	9	-	12	頁
四、預算附表					
單位(或計畫)成本分析表.....	第	13	-	13	頁
五、預算參考表					
1、5年來主要業務計畫分析表.....	第	14	-	14	頁
2、員工人數彙計表.....	第	15	-	15	頁
3、用人費用彙計表-依人員別.....	第	16	-	17	頁
4、用人費用彙計表-依用途別.....	第	18	-	19	頁
5、各項費用彙計表.....	第	20	-	23	頁
六、附 錄					
1、預計平衡表.....	第	24	-	24	頁
2、資本資產明細表.....	第	25	-	25	頁



# 新 北 市 板 橋 區 重 慶 國 民 小 學

## 新 北 市 地 方 教 育 發 展 基 金

### 業務計畫及預算說明

中華民國 113 年度

#### 壹、基金概況

##### 一、設立宗旨及願景

- (一)本校依據「國民教育法」之規定辦理，以養成德、智、體、群、美五育均衡發展之健全國民為宗旨。
- (二)本校自 99 年度起依教育經費編列與管理法第 13 條規定設置「新北市地方教育發展基金」，以促進教育健全發展，提昇教育經費運用績效。

##### 二、施政重點

- (一)培育五育兼備，多元性向發展之健全國民。
- (二)加強生活教育，引導人生正確價值方向和行為態度。
- (三)陶冶並平衡身心發展，促進並調和群己關係。
- (四)形塑優質化校園，發揮境教潛移默化功效。
- (五)發揮輔導效能，防止高關懷學生中輟，建立友善校園。

##### 三、組織概況

本校設置校長 1 人，綜理全校校務，下設教務處、學務處、總務處、輔導室、附設幼兒園、人事室及會計室等單位，員額編制教師 117 人、教保員 1 人、職員 6 人、工友 4 人、廚工 1 人，共計 130 人。

##### 四、基金歸類及屬性

本基金係預算法第 4 條第 1 項第 2 款所定，特定收入來源，供特殊用途之特別收入基金，並編製附屬單位預算。

## 貳、業務計畫

單位：新臺幣千元

### 一、基金來源

來源別	本年度預算數	實施內容
徵收及依法分配收入	10	違規罰款收入 1 萬元。
勞務收入	520	服務收入 52 萬元。
財產收入	750	租金收入 28 萬元、權利金收入 46 萬元、利息收入 1 萬元。
政府撥入收入	189,748	公庫撥款收入 1 億 8,974 萬 8 千元。
教學收入	869	學雜費收入 86 萬 9 千元。

### 二、基金用途

業務計畫	本年度預算數	實施內容
國民教育業務計畫	191,697	本年度預算編列 1 億 9,169 萬 7 千元，計有普通班 61 班、特教班 3.5 班、附設幼兒園 2 班，合計 66.5 班，學生人數 1,715 人；本計畫擬新購各科教學設備，充實各科教材，以提高教學效能，革新教學方法；辦理場地開放、藝文競賽、數位教學、科學推廣、學生輔導等項目，以期透過各項活動，強健學生身心體魄，增進學生生活智慧；配合校務推動行政處室支援工作，進而增進運作效能。
建築及設備業務計畫	500	本年度預算編列 50 萬元，計有其他設備 50 萬元，辦理教學設備，以充實教學設施，改善教學環境，增進教學效能。

### 參、預算概要

#### 一、基金來源及用途之預計

(一)本年度基金來源 1 億 9,189 萬 7 千元，較上年度預算數 1 億 8,481 萬元，增加 708 萬 7 千元，約 3.83%，主要係公庫撥款收入增加所致。

(二)本年度基金用途 1 億 9,219 萬 7 千元，較上年度預算數 1 億 8,511 萬元，增加 708 萬 7 千元，約 3.83%，主要係用人費用增加所致。

#### 二、基金餘絀之預計

本年度基金來源及用途相抵後，差短為 30 萬元，與上年度預算數相同，將移用以前基金餘額 30 萬元支應。

#### 三、補辦預算事項：無。

### 肆、以前年度計畫實施成果概述

一、前(111)年度計畫實施成果概述：基金來源決算數 1 億 9,311 萬 1,989 元，基金用途決算數 1 億 9,224 萬 9,040 元，賸餘數 86 萬 2,949 元。

二、上年度已過期間(112 年 1 月 1 日至 6 月 30 日止)計畫實施成果概述：

(一)基金來源部分：徵收及依法分配收入 9,000 元、勞務收入 24 萬 1,705 元、財產收入 77 萬 781 元、政府撥入收入 1 億 1,516 萬 179 元、教學收入 42 萬 6,600 元、其他收入 1 萬 2,420 元。

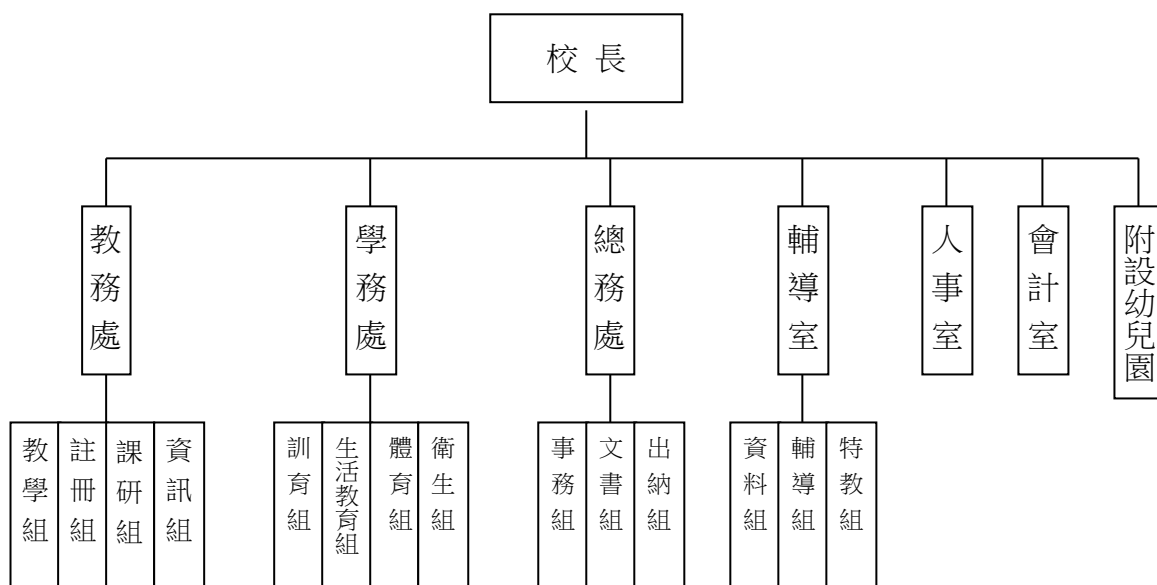
(二)基金用途部分：國民教育業務計畫 1 億 948 萬 7,875 元。

(三)總計 112 年上半年賸餘數 713 萬 2,810 元。

## 伍、組織系統圖

### 新北市板橋區重慶國民小學

#### 組 織 系 統 圖



員額編制表																						
教育人員					公務人員												技工工友				編制員額總計	
總班級數	總教師人數	校長	教保員	專任運動教練	組長	幹事	護理師或護士	營養師	主任(人)	助理員(人)	書記(人)	人事管理員	主任(會)	佐理員(會)	會計員	留用人員	合計	技工	工友	廚工		合計
66.5	117	1	1		1	1	2		1				1				6		4	1	5	130



新北市板橋區重慶國民小學  
 新北市地方教育發展基金  
**基金來源、用途及餘絀預計表**  
 中華民國113年度

單位：新臺幣千元

前年度決算數	項 目	本年度預算數	上年度預算數	比較增減(一)
193,112	基金來源	191,897	184,810	7,087
23	徵收及依法分配收入	10	10	0
23	違規罰款收入	10	10	0
130	勞務收入	520	404	116
130	服務收入	520	404	116
665	財產收入	750	681	69
7	財產處分收入	0	0	0
278	租金收入	280	280	0
370	權利金收入	460	400	60
11	利息收入	10	1	9
191,419	政府撥入收入	189,748	182,846	6,902
191,419	公庫撥款收入	189,748	182,846	6,902
0	政府其他撥入收入	0	0	0
862	教學收入	869	869	0
862	學雜費收入	869	869	0
13	其他收入	0	0	0
13	雜項收入	0	0	0
192,249	基金用途	192,197	185,110	7,087
191,446	國民教育計畫	191,697	184,610	7,087
191,446	國民小學教育	191,697	184,610	7,087
803	建築及設備計畫	500	500	0
494	土地購置	0	0	0
0	營建及修建工程	0	0	0
36	交通及運輸設備	0	0	0
273	其他設備	500	500	0
863	本期賸餘（短絀一）	-300	-300	0
4,164	期初基金餘額	4,727	3,864	863
0	解繳公庫	0	0	0
5,027	期末基金餘額	4,427	3,564	863

備註：

新北市板橋區重慶國民小學  
新北市地方教育發展基金  
基金來源、用途及餘絀預計表說明  
中華民國 113 年度

壹、基金來源：

- 一、徵收及依法分配收入：本年度預算數為 1 萬元，主要為未依法律、契約、其他規定辦理之懲罰性收入 1 萬元。
- 二、勞務收入：本年度預算數為 52 萬元，主要為場地租借收入 52 萬元。
- 三、財產收入：本年度預算數為 75 萬元，主要為游泳池委外經營房地租金收入 28 萬元、游泳池委外經營權利金收入 46 萬元、專戶利息收入 1 萬元。
- 四、政府撥入收入：本年度預算數為 1 億 8,974 萬 8 千元，主要為市庫撥款收入 1 億 8,974 萬 8 千元。
- 五、教學收入：本年度預算數為 86 萬 9 千元，主要為幼兒園學生活動費收入 9 萬 9 千元、幼兒園學費收入 77 萬元。

貳、基金用途：

- 一、國民教育業務計畫：本年度預算數為 1 億 9,169 萬 7 千元，主要擬新購各科教學設備，充實各科教材，以提高教學效能，革新教學方法；辦理場地開放、藝文競賽、數位教學、科學推廣、學生輔導等項目，以期透過各項活動，強健學生身心體魄，增進學生生活智慧；配合校務推動行政處室支援工作，進而增進運作效能。
- 二、建築及設備業務計畫：本年度預算數為 50 萬元，包括其他設備 50 萬元，主要係辦理教學設備，以充實教學設施，改善教學環境，增進教學效能。

新  
北  
市  
板  
橋  
區  
重  
慶  
國  
民  
小  
學  
新  
北  
市  
地  
方  
教  
育  
發  
展  
基  
金  
現  
金  
流  
量  
預  
計  
表  
中  
華  
民  
國  
113  
年  
度

單位：新臺幣千元

項	目	預	算	數	說	明
業務活動之現金流量						
本期賸餘(短絀)				-300		
調整非現金項目				0		
流動資產淨減(淨增)				0		
流動負債淨增(淨減)				0		
業務活動之淨現金流入(流出)				-300		
其他活動之現金流量						
增加短期債務及其他負債				0		
增加其他負債				0		
增加其他資產				0		
增加其他資產				0		
其他活動之淨現金流入(流出)				0		
現金及約當現金之淨增(淨減)				-300		
期初現金及約當現金				25,293		
期末現金及約當現金				24,993		

註：

新北市板橋區重慶國民小學  
 新北市地方教育發展基金  
**基金來源明細表**  
 中 華 民 國 113 年 度

單位：新臺幣千元

科目及業務項目	單 位	預 算 數			說 明
		數量 (業務量)	利(費)率	金 額	
徵收及依法分配收入	年	1	10,000	10	未依法律、契約、其他 規定辦理之懲罰性收入
違規罰款收入				10	
勞務收入	年	1	320,000	320	場地租借(收支併列)-新 北市市管公有房舍屋頂 設置太陽光電發電系統 標租案獎勵金
服務收入				320	
服務收入	年	1	200,000	200	場地租借(收支併列)
財產收入				750	
租金收入	年	1	280,000	280	游泳池委外經營房地租 金收入(收支併列)-含體 育館一樓
權利金收入				460	
權利金收入	年	1	460,000	460	游泳池委外經營權利 金(收支併列)-含體育館 一樓
利息收入				10	
利息收入	年	1	10,000	10	專戶利息收入
政府撥入收入				189,748	
公庫撥款收入	年	1	189,748,000	189,748	市庫撥款收入
教學收入				869	
學雜費收入	年	1	770,000	770	學費-幼兒園
學雜費收入	年	1	99,000	99	
總 計：				191,897	學生活動費(收支併 列)-幼兒園

新北市板橋區重慶國民小學  
新北市地方教育發展基金  
**基金用途明細表**  
中華民國113年度

單位：新臺幣千元

前年度 決算數	業務計畫及 用途別科目	本年度 預算數	上年度 預算數	計畫內容說明
191,446	53 國民教育計畫	191,697	184,610	
191,446	532 國民小學教育	191,697	184,610	
184,081	1 用人費用	181,800	176,012	
108,564	11 正式員額薪資	116,052	110,369	
105,513	113 職員薪金	114,904	109,221	教職員薪資
1,949		0	0	
1,102	114 工員工資	1,148	1,148	工友及廚工薪資
4,658	12 聘僱及兼職人員薪資	1,147	1,160	
1,602	124 兼職人員酬金	800	800	兼代課鐘點費
3,056		0	0	
0		54	52	國小兼任輔導教師減課鐘點費
0		293	308	組織創新及人力資源整合試辦 方案兼代課鐘點費
1,213	13 加（夜）班費	1,222	1,172	
1	131 延長工時加班費	10	10	場地租借(收支併列)-加班費
1,212	134 未休假加班費	1,212	1,162	未休假加班費
23,553	15 獎金	19,600	19,600	
10,782	151 考績獎金	8,000	8,000	教職員工考績獎金
12,659	152 年終獎金	11,600	11,600	教職員工年終獎金
112		0	0	
33,927	16 退休及卹償金	32,791	33,291	
33,381	161 職員退休及離職金	10,239	10,239	教職員退撫基金提撥
546		500	500	長期代理代課教師退職準備金
0		22,052	22,552	教職員退休金、撫慰金、獎勵 金
12,167	18 福利費	10,988	10,420	
10,343	181 分擔員工保險費	9,000	9,000	教職員工公保、勞保、健保
77	183 傷病醫藥費	120	106	教職員健康檢查費
367	18Y 其他福利費	448	448	教職員休假補助費(10日內)
1,380		1,420	866	公教人員各項補助(婚喪及生育 補助、子女教育補助相關費用)
4,697	2 服務費用	7,065	5,903	
475	21 水電費	2,090	1,262	
386	212 工作場所電費	1,142	1,142	電費
0		828	0	學校教室冷氣電費
88	214 工作場所水費	120	120	水費
88	22 郵電費	104	111	
23	221 郵費	20	20	辦公費-郵資
63	222 電話費	79	86	辦公費-電話費
3	224 數據通信費	5	5	保全系統網路使用費
102	23 旅運費	90	90	
102	231 國內旅費	10	10	辦公費-國內旅費
0		80	80	校外教學-國內旅費
7	24 印刷裝訂與廣告費	20	20	

新北市板橋區重慶國民小學  
新北市地方教育發展基金  
**基金用途明細表**  
中華民國113年度

單位：新臺幣千元

前年度 決算數	業務計畫及 用途別科目	本年度 預算數	上年度 預算數	計畫內容說明
7241	印刷及裝訂費	20	20	各項資料印刷裝訂費
1,57825	<b>修理保養及保固費</b>	2,132	1,931	
48251	土地改良物修護費	0	0	
827252	一般房屋修護費	200	200	教室及辦公房舍修繕
24		0	0	
0		510	390	場地租借(收支併列)-房屋修護
0254	其他建築修護費	441	381	游泳池委外經營權利金(收支併列)-其他建築修護
63		210	210	其他建築修護
85255	機械及設備修護費	200	200	機械及設備修護
55		56	55	電腦設備及維護管理費
0257	雜項設備修護費	20	0	校園AED維護費
17		266	266	游泳池委外經營房地租金收入(收支併列)-雜項設備修護
459		29	29	飲水設備維護費
0		200	200	雜項設備修護
2,24927	<b>一般服務費</b>	2,446	2,304	
0279	外包費	15	15	校園保全相關維護費用
684		60	60	校園保全服務費
0		624	624	庶務性工作委外辦理費用
1,10427D	計時與計件人員酬金	315	337	組織創新及人力資源整合試辦方案臨時人員1人薪資、保險、年終工作獎金及退職準備金
128		0	0	
0		192	192	僱用專人值勤2人加班費
93		0	0	
0		856	818	校園門禁安全維護費-僱用專人值勤2人薪資、保險、年終工作獎金及退職準備金
24127F	體育活動費	384	258	教職員工文康活動費
10028	<b>專業服務費</b>	85	87	
0285	講課鐘點、稿費、出席審查及查詢費	2	0	推動學校健康促進政策經費
55		35	35	辦公費-講師鐘點費及專家學者出席費
28287	委託檢驗(定)試驗認證費	30	30	高低壓供電電氣技工維護費
0289	試務甄選費	0	4	
1828Y	其他專業服務費	18	18	校園環境維護費用
9829	<b>公共關係費</b>	98	98	
98291	公共關係費	98	98	應業務需要加強公共關係之費用
1,3603	<b>材料及用品費</b>	1,007	1,080	
331	<b>使用材料費</b>	6	6	
3312	燃料	6	6	割草機用油料

新北市板橋區重慶國民小學  
新北市地方教育發展基金  
**基金用途明細表**  
中華民國113年度

單位：新臺幣千元

前年度 決算數	業務計畫及 用途別科目	本年度 預算數	上年度 預算數	計畫內容說明
1,357	<b>用品消耗</b>	1,001	1,074	
32	辦公（事務）用品	19	19	特教班教材編輯費
704		99	99	學生活動費(收支併列)-幼兒園
95				辦公及教學用品
65		4	6	推動學校健康促進政策經費
0		60	59	電腦設備及維護管理費
0		19	19	特教班常年事務費
0		230	306	辦公及教學用品
0		229	229	辦公費-辦公及教學用品
15	報章雜誌	20	20	辦公費-圖書、報紙及雜誌費用
322				
60	農業與園藝用品及環境	100	100	辦公費-綠美化及清潔用品
323	美化費			
0	化學藥劑與實驗用品	20	20	教學實驗用品
324				
40	食品	0	0	
326		0	0	
5		0	0	
7	醫療用品(非醫療院所	7	7	健康中心衛生保健費
328	使用)			
113	其他用品消耗	35	33	社團活動經費
32Y		0	0	
9		78	78	辦公費-各項活動費
245		81	79	運動會相關經費
0				
99	<b>租金、償債、利息及相關</b>	140	140	
4	<b>手續費</b>			
30	交通及運輸設備租金	60	60	
44	車租	0	0	
5		60	60	辦公費-各項活動車租
442		80	80	
25	<b>雜項設備租金</b>	80	80	辦公費-影印機租金
69	雜項設備租金	33	33	
45		33	33	
69	<b>稅捐及規費(強制費)</b>	14	14	游泳池委外經營房地租金收入(
451	消費與行為稅			收支併列)-營業稅
32	營業稅	19	19	游泳池委外經營權利金(收支併
6		0	0	列)-營業稅
31		0	0	
64				
31	<b>規費</b>	0	0	
644	行政規費與強制費	0	0	
0		1,652	1,442	
1	<b>會費、捐助、補助、分</b>			
66	<b>攤、照護、救濟與交流活</b>			
1	<b>動費</b>			
661	<b>會費</b>	8	8	
1,174	學術團體會費	4	4	辦公費-學術團體會費
7	職業團體會費	4	4	辦公費-職業團體會費
3				
71	<b>捐助、補助與獎助</b>	1,491	1,300	
1712				
2				
713				
1,077				
72				

新北市板橋區重慶國民小學  
新北市地方教育發展基金  
**基金用途明細表**  
中華民國113年度

單位：新臺幣千元

前年度 決算數	業務計畫及 用途別科目		本年度 預算數	上年度 預算數	計畫內容說明
868	726	獎助學員生給與	1,222	1,020	低收入戶、中低收入戶、身心障礙及家庭突遭變故學生午餐補助
0			25	31	國小低收入戶學生助學金
0			24	30	國小原住民學生獎學金
209	72Y	其他捐助、補助與獎助	4	4	幼兒園兒童節禮物
0			97	98	國小兒童節禮物
0			119	117	教師節紀念品
94	74	補貼、獎勵、慰問、照護與救濟	123	104	
76	743	獎勵費用	105	86	資深優良教師獎勵金
18	744	慰問、照護及濟助金	18	18	退休(職)人員三節慰問金
0	75	競賽及交流活動費	30	30	
0	751	技能競賽	30	30	參加各項競賽活動相關費用
3	9	其他	0	0	
3	91	其他支出	0	0	
3	91Y	其他	0	0	
803	5M	建築及設備計畫	500	500	
494	5M1	土地購置	0	0	
494	5	購建固定資產、無形資產、非理財目的之長期投資及營舍與設施工程支出	0	0	
494	51	購建固定資產	0	0	
494	512	興建土地改良物	0	0	
36	5M3	交通及運輸設備	0	0	
36	5	購建固定資產、無形資產、非理財目的之長期投資及營舍與設施工程支出	0	0	
36	51	購建固定資產	0	0	
36	515	購置交通及運輸設備	0	0	
273	5M4	其他設備	500	500	
273	5	購建固定資產、無形資產、非理財目的之長期投資及營舍與設施工程支出	500	500	
273	51	購建固定資產	500	500	
95	514	購置機械及設備	90	90	充實機械及設備
69	516	購置雜項設備	20	20	充實學校館藏圖書
109			300	300	充實雜項設備
0			90	90	充實雜項設備
192,249		總計	192,197	185,110	



新北市板橋區重慶國民小學  
 新北市地方教育發展基金  
 單位（或計畫）成本分析表  
 中華民國 113 年度

單位：新臺幣千元

計 畫 別	單位	單位成本 (元)或 平 均 利 (費) 率	數量	預 算 數	說 明
國民教育計畫				191,697	
國民小學教育				191,697	
建築及設備計畫				500	
其他設備				500	
合 計				192,197	

新北市板橋區重慶國民小學  
 新北市地方教育發展基金  
 5 年來主要業務計畫分析表

中 華 民 國 113 年 度

單位：新臺幣千元

年 度 及 項 目	單位	數量	單位成 本(元)或平 均利(費)率	預（決）算 數	說 明
本年度預算數				192,197	
國民教育計畫				191,697	
建築及設備計畫				500	
上年度預算數				185,110	
國民教育計畫				184,610	
建築及設備計畫				500	
前年度決算數				192,249	
國民教育計畫				191,446	
建築及設備計畫				803	
110年度決算數				183,645	
國民教育計畫				183,148	
建築及設備計畫				497	
109年度決算數				181,499	
國民教育計畫				180,779	
建築及設備計畫				720	

## 單位:人

註1：1.聘用及約僱人員係指基金按其法定組織編制，依「聘用人員聘用條例」及「行政院與所屬中央及地方各機關 約僱人員僱用辦法」規定聘用或約僱之人員，非依前開規定之聘僱人員，概不列入本表。  
2.其他兼任人員係指有關機關兼辦基金業務之現職人員，應說明領有兼職酬金之人數。

註2：僱用專人值勤2人、組織創新臨時人員1人。

新  
北  
市  
板  
橋  
區  
新  
北  
市  
地  
方  
用  
人  
費  
用  
中  
華  
民  
國

[illegible]

1、「計時與計件人員酬金」：僱用專人值勤1,048千元、組織創新臨時人員315千元。  
2、考績獎金：依公務人員考績法第7、8、12條暨公立高級中等以下學校教師成績考核辦法第4條等規定，預算人數106人，預算金額為8,000千元。年終獎金：依據行政院各年度訂定之軍公教人員年終工作獎金發給注意事項，預算人數129人，預算金額為11,600千元。

重慶國民小學  
教育發展基金  
彙計表  
113年度

單位：新臺幣千元

卹償金	資遣費	福 利 費				提繳費	合 計	兼任人員 用人費用	總 計
		分擔保 險費	傷病醫 藥費	提撥福 利金	其他				
		9,000	120		1,868		180,653	1,147	181,800
		9,000	120		1,868		180,653	1,147	181,800
		9,000	120		1,868		158,601		158,601
								1,147	1,147
							22,052		22,052

新北市板橋區  
新北市地方  
用人費用  
中華民國

科 目	正式員 額薪資	聘僱人 員薪資	加(夜) 班費	津 貼	獎 金			退休及
					年終獎金	考績獎金	其他	退休金
總 計	116,052		1,222		11,600	8,000		32,791
國民教育計畫	116,052		1,222		11,600	8,000		32,791
職員薪金	114,904							
工員工資	1,148							
兼職人員酬金								
延長工時加班費			10					
未休假加班費			1,212					
考績獎金						8,000		
年終獎金					11,600			
職員退休及離職金								32,791
分擔員工保險費								
傷病醫藥費								
其他福利費								

1、「計時與計件人員酬金」：僱用專人值勤1,048千元、組織創新臨時人員315千元。

2、考績獎金：依公務人員考績法第7、8、12條暨公立高級中等以下學校教師成績考核辦法第4條等規定，預算人數106人，預算金額為8,000千元。年終獎金：依據行政院各年度訂定之軍公教人員年終工作獎金發給注意事項，預算人數129人，預算金額為11,600千元。

重慶國民小學  
教育發展基金  
彙計表  
113年度

單位：新臺幣千元

卹償金	資遣費	福 利 費				提繳費	合 計	兼任人員 用人費用	總 計
		分擔保 險費	傷病醫 藥費	提撥福 利金	其他				
		9,000	120		1,868		180,653	1,147	181,800
		9,000	120		1,868		180,653	1,147	181,800
							114,904		114,904
							1,148		1,148
								1,147	1,147
							10		10
							1,212		1,212
							8,000		8,000
							11,600		11,600
							32,791		32,791
		9,000					9,000		9,000
			120				120		120
					1,868		1,868		1,868

新北市板橋區重慶國民小學  
 新北市地方教育發展基金  
**各項費用彙計表**  
 中華民國113年度

單位：新臺幣千元

前 年 度 決 算 數	上 年 度 預 算 數	科 目	本 年 度 預 算 數				
			合 計	國民教育計畫	建築及設備計畫		
184,081	176,012	用人費用	181,800	181,800	0		
108,564	110,369	正式員額薪資	116,052	116,052	0		
107,462	109,221	職員薪金	114,904	114,904	0		
1,102	1,148	工員工資	1,148	1,148	0		
4,658	1,160	聘僱及兼職人員薪資	1,147	1,147	0		
4,658	1,160	兼職人員酬金	1,147	1,147	0		
1,213	1,172	加（夜）班費	1,222	1,222	0		
1	10	延長工時加班費	10	10	0		
1,212	1,162	未休假加班費	1,212	1,212	0		
23,553	19,600	獎金	19,600	19,600	0		
10,782	8,000	考績獎金	8,000	8,000	0		
12,771	11,600	年終獎金	11,600	11,600	0		
33,927	33,291	退休及卹償金	32,791	32,791	0		
33,927	33,291	職員退休及離職金	32,791	32,791	0		
12,167	10,420	福利費	10,988	10,988	0		
10,343	9,000	分擔員工保險費	9,000	9,000	0		
77	106	傷病醫藥費	120	120	0		
1,747	1,314	其他福利費	1,868	1,868	0		
4,697	5,903	服務費用	7,065	7,065	0		
475	1,262	水電費	2,090	2,090	0		
386	1,142	工作場所電費	1,970	1,970	0		
88	120	工作場所水費	120	120	0		
88	111	郵電費	104	104	0		
23	20	郵費	20	20	0		
63	86	電話費	79	79	0		
3	5	數據通信費	5	5	0		
102	90	旅運費	90	90	0		
102	90	國內旅費	90	90	0		
7	20	印刷裝訂與廣告費	20	20	0		
7	20	印刷及裝訂費	20	20	0		



新北市板橋區重慶國民小學  
 新北市地方教育發展基金  
**各項費用彙計表**  
 中華民國113年度

單位：新臺幣千元

前 年 度 決 算 數	上 年 度 預 算 數	科 目	本 年 度 預 算 數				
			合 計	國民教育計畫	建築及設備計畫		
1,578	1,931	修理保養及保固費	2,132	2,132	0		
48		土地改良物修護費	0	0	0		
851	590	一般房屋修護費	710	710	0		
63	591	其他建築修護費	651	651	0		
140	255	機械及設備修護費	256	256	0		
476	495	雜項設備修護費	515	515	0		
2,249	2,304	一般服務費	2,446	2,446	0		
684	699	外包費	699	699	0		
1,324	1,347	計時與計件人員酬金	1,363	1,363	0		
241	258	體育活動費	384	384	0		
100	87	專業服務費	85	85	0		
55	35	講課鐘點、稿費、出席審查及查詢費	37	37	0		
28	30	委託檢驗(定)試驗認證費	30	30	0		
	4	試務甄選費	0	0	0		
18	18	其他專業服務費	18	18	0		
98	98	公共關係費	98	98	0		
98	98	公共關係費	98	98	0		
1,360	1,080	材料及用品費	1,007	1,007	0		
3	6	使用材料費	6	6	0		
3	6	燃料	6	6	0		
1,357	1,074	用品消耗	1,001	1,001	0		
864	737	辦公（事務）用品	660	660	0		
15	20	報章雜誌	20	20	0		
60	100	農業與園藝用品及環境美化費	100	100	0		
	20	化學藥劑與實驗用品	20	20	0		
45		食品	0	0	0		

新北市板橋區重慶國民小學  
 新北市地方教育發展基金  
**各項費用彙計表**  
 中華民國113年度

單位：新臺幣千元

前 年 度 決 算 數	上 年 度 預 算 數	科 目	本 年 度 預 算 數				
			合 計	國民教育計畫	建築及設備計畫		
7	7	醫療用品(非醫療院所使用)	7	7	0		
367	190	其他用品消耗	194	194	0		
99	140	租金、償債、利息及相關手續費	140	140	0		
30	60	交通及運輸設備租金	60	60	0		
30	60	車租	60	60	0		
69	80	雜項設備租金	80	80	0		
69	80	雜項設備租金	80	80	0		
803	500	購建固定資產、無形資產、非理財目的之長期投資及營舍與設施工程支出	500	0	500		
803	500	購建固定資產	500	0	500		
494		興建土地改良物	0	0	0		
95	90	購置機械及設備	90	0	90		
36		購置交通及運輸設備	0	0	0		
178	410	購置雜項設備	410	0	410		
32	33	稅捐及規費(強制費)	33	33	0		
31	33	消費與行為稅	33	33	0		
31	33	營業稅	33	33	0		
1		規費	0	0	0		
1		行政規費與強制費	0	0	0		
1,174	1,442	會費、捐助、補助、分攤、照護、救濟與交流活動費	1,652	1,652	0		
3	8	會費	8	8	0		
1	4	學術團體會費	4	4	0		
2	4	職業團體會費	4	4	0		
1,077	1,300	捐助、補助與獎助	1,491	1,491	0		
868	1,081	獎助學員生給與	1,271	1,271	0		

新北市板橋區重慶國民小學  
 新北市地方教育發展基金  
**各項費用彙計表**  
 中華民國113年度

單位：新臺幣千元

前 年 度 決 算 數	上 年 度 預 算 數	科 目	本 年 度 預 算 數				
			合 計	國民教育計 畫	建築及設備 計畫		
209	219	其他捐助、補助與獎助	220	220	0		
94	104	補貼、獎勵、慰問、照護與救濟	123	123	0		
76	86	獎勵費用	105	105	0		
18	18	慰問、照護及濟助金	18	18	0		
	30	競賽及交流活動費	30	30	0		
	30	技能競賽	30	30	0		
3		其他	0	0	0		
3		其他支出	0	0	0		
3		其他	0	0	0		
192,249	185,110	合 計	192,197	191,697	500		

新北市板橋區重慶國民小學  
 新北市地方教育發展基金  
**預計平衡表**  
 中華民國113年12月31日

單位：新臺幣千元

111年12月31日 實 際 數	科 目	113年12月31日 預 計 數	112年12月31日 預 計 數	比較增減
25,661	資 產 合 計	25,061	25,361	-300
25,661	資 產	25,061	25,361	-300
25,593	流動資產	24,993	25,293	-300
25,593	現金	24,993	25,293	-300
25,593	銀行存款	24,993	25,293	-300
0	應收款項	0	0	0
0	應收收益	0	0	0
0	預付款項	0	0	0
0	預付費用	0	0	0
0	投資、長期應收款 項、貸墊款及準備金	0	0	0
0	準備金	0	0	0
0	退休及離職準備 金	0	0	0
67	其他資產	67	67	0
67	什項資產	67	67	0
67	暫付及待結轉帳 項	67	67	0
3,678,908	代管資產	3,678,908	3,678,908	0
-3,678,908	應付代管資產	-3,678,908	-3,678,908	0
20,634	負 債	20,634	20,634	0
17,494	流動負債	17,494	17,494	0
17,494	應付款項	17,494	17,494	0
17,022	應付代收款	17,022	17,022	0
0	應付費用	0	0	0
472	應付工程款	472	472	0
3,140	其他負債	3,140	3,140	0
3,140	什項負債	3,140	3,140	0
3,140	存入保證金	3,140	3,140	0
0	應付退休及離職 金	0	0	0
0	暫收及待結轉帳 項	0	0	0
5,027	基金餘額	4,427	4,727	-300
5,027	基金餘額	4,427	4,727	-300
5,027	基金餘額	4,427	4,727	-300
5,027	累積餘額	4,427	4,727	-300
25,661	負債及基金餘額合計	25,061	25,361	-300

信託代理與保證資產  
 保管品  
 保證品

965 信託代理與保證負債  
 55 應付保管品  
 910 應付保證品

965  
 55  
 910

新北市板橋區重慶國民小學

新北市地方教育發展基金

資本資產明細表

中華民國113年度

單位：新臺幣千元

項 目	取得成本 (期初餘額)	以前年度 累計折舊/ 長期投資 評價	本 年 度 變 動					本年度累 計折舊/長 期投資評 價變動數	期末餘額
			增 加		減 少		主要增減 原因說明		
			金 額	類型	金 額	類型			
非理財目的之長期投資									
土地									
土地改良物	280	277							3
房屋及建築									
機械及設備	12,873	9,764	90	(1)				825	2,374
交通及運輸設備	714	556						83	75
雜項設備	17,278	7,410	410	(1)				1,367	8,911
購建中固定資產									
租賃資產									
租賃權益改良									
電腦軟體	65				13	(11)			52
權利									
發展中之無形資產									
其他無形資產									
遞耗資產									
其他									
合計	31,210	18,007	500		13			2,275	11,415

註：

